



GESTÃO DE RECURSOS HUMANOS NAS GRANDES ORGANIZAÇÕES

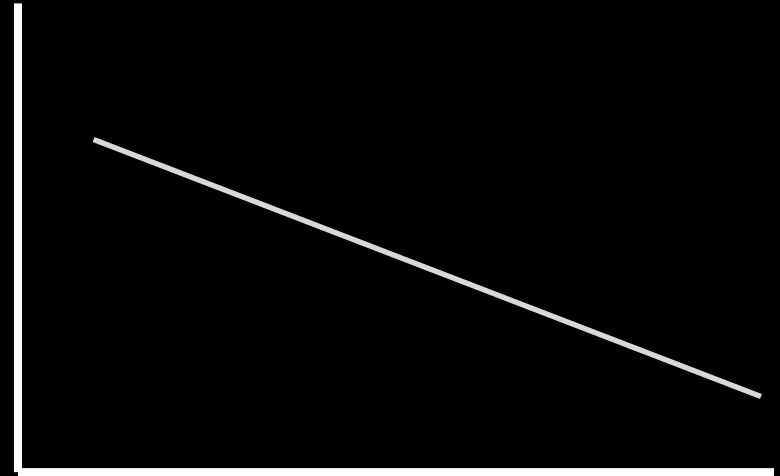
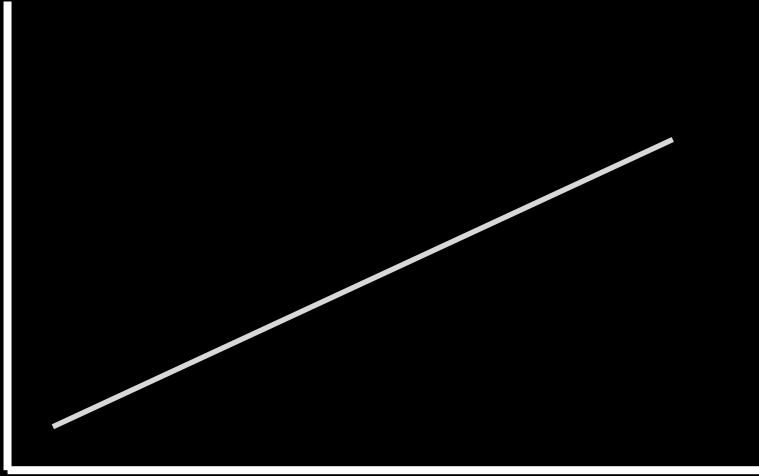
José António Rousseau
Pedro Ramos



Quem é que não quer ser um vencedor?



Os GRÁFICOS DA VIDA



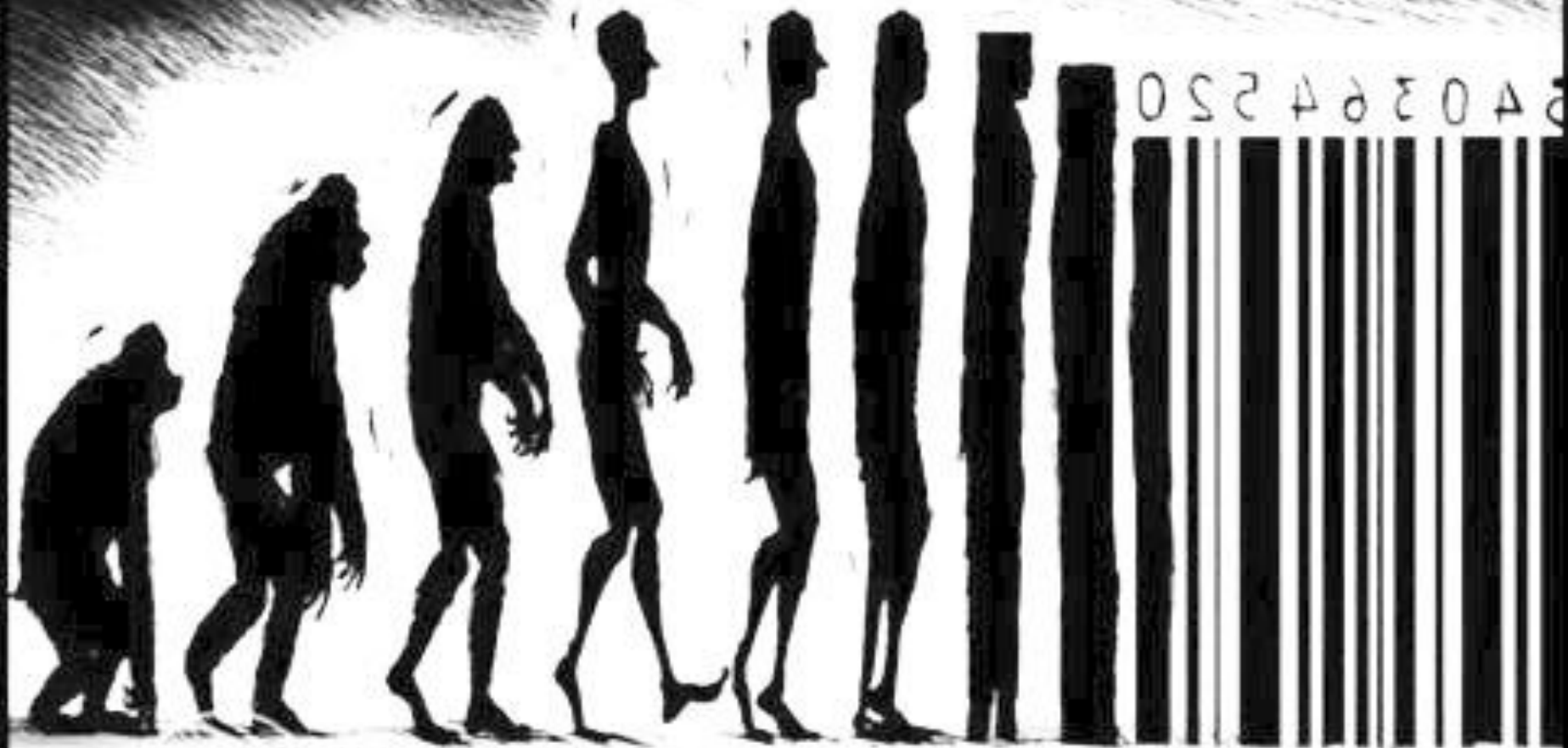
Numa escala de 0 a 10 qual é a vossa responsabilidade pelo que vos acontece na vida?



A vida é movimento.



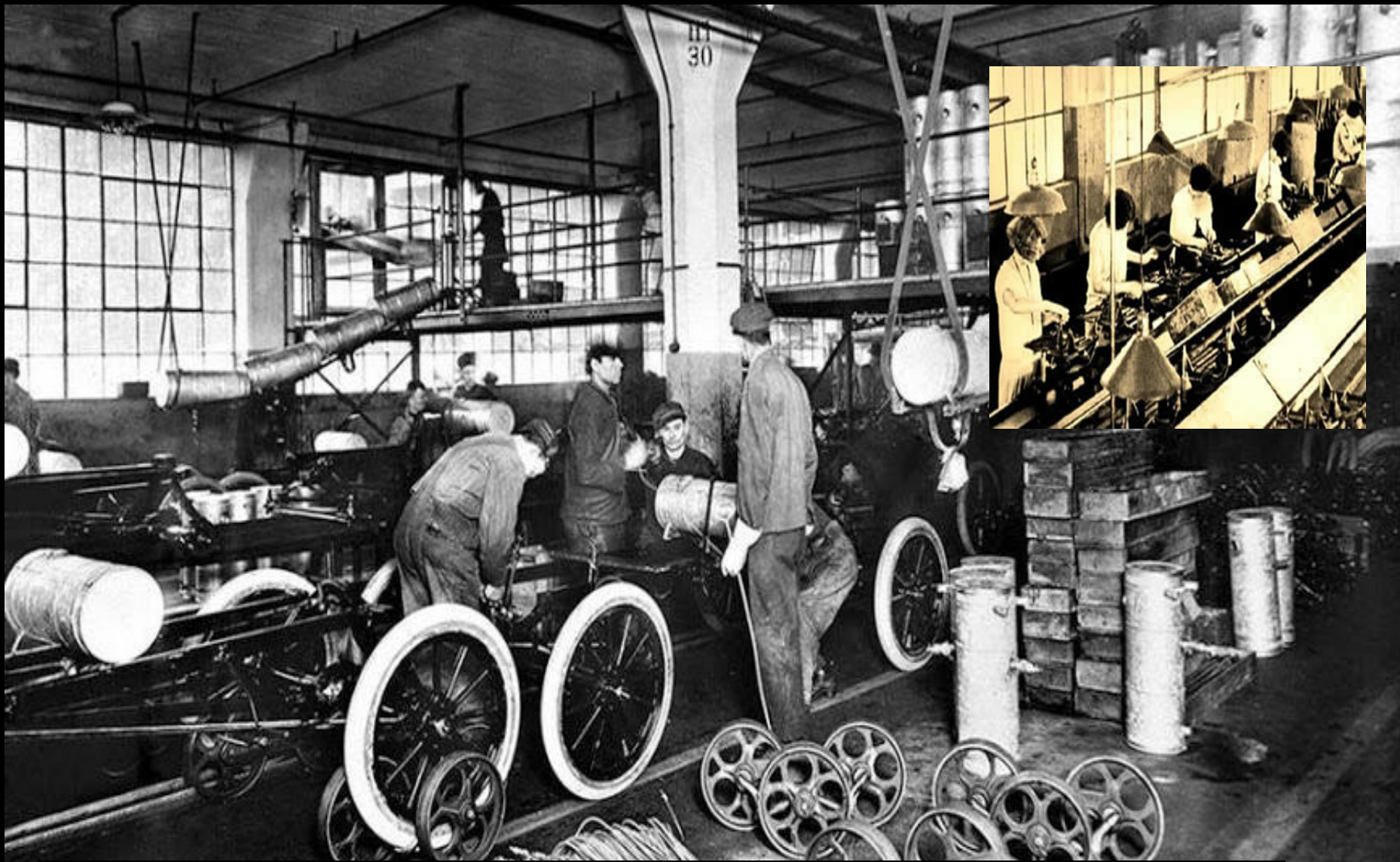
Como uma chama através
da noite
não é a mesma chama
mas também não é outra



As Pessoas nas Empresas ao longo

14/11/2016
dos tempos...

José Rousseau/Pedro Ramos



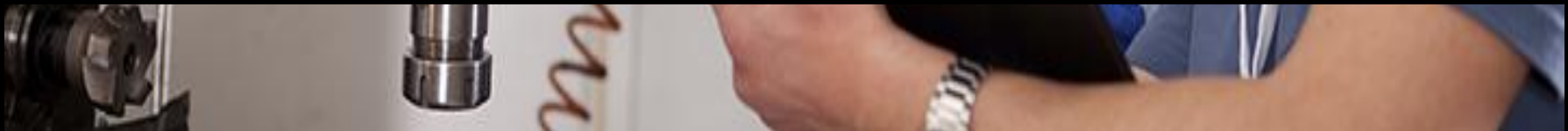
Fase 1. O Homem como parte da máquina



Fase 2. o Homem como membro da comunidade do “Pessoal necessário” ao serviço



Fase 3. O Homem como “recurso humano” que, como quaisquer outros recursos (financeiros, materiais) tinha de ser gerido...



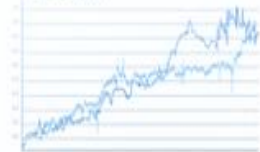


3EU/US/CHI/JP

4832.49 Open 2734.358
High 2377.484
▲ +343.39 Low 1238.238

sell/put+callfe - 38% 0.11down 0.434% 0.13down emepovokov - 43% 0.38down 0.54% 0.81down

3EU/US/CHI/JP
OPEN-LOW



EU/US/CHI/JP
close-H039



Fase 4. O Homem como “colaborador Parceiro do Negócio”
[*stakeholder* da empresa].



Fase 5. O Homem como “Pessoa única” para o bem ou para o mal... Faz parte do próprio negócio pois é **Agente do Negócio.**

GRH ou Função RH



práticas
Medida de
adequação
estratégica

Tipo de configuração de práticas

Recursos humanos: Competências

Resiliência

Capacidade de adaptação

Capacidade intelectual

Profissionalismo

Inteligência inter-relacional.



COMPETÊNCIAS ADICIONAIS(CARGOS TÉCNICOS)



Proatividade

Capacidade de estabelecimento
de prioridades

Espírito de equipa

A man is suspended inside a large, transparent inflatable ball. He is wearing a dark t-shirt and has his arms outstretched. The ball is being held up by a large crowd of people whose hands are visible at the bottom of the frame. The scene is illuminated with blue and white lights, suggesting an outdoor night event. The background shows a building with a balcony where other people are watching.

COMPETÊNCIAS ADICIONAIS (CARGOS DE LIDERANÇA)

Capacidade Organizativa

Capacidade de Planificação das Ações

Capacidade de Melhoria Contínua da Atividade

Liderança

DIREITOS DE PERSONALIDADE E PROTEÇÃO DE DADOS PESSOAIS

Respeito pela integridade física e moral

Reserva da vida privada

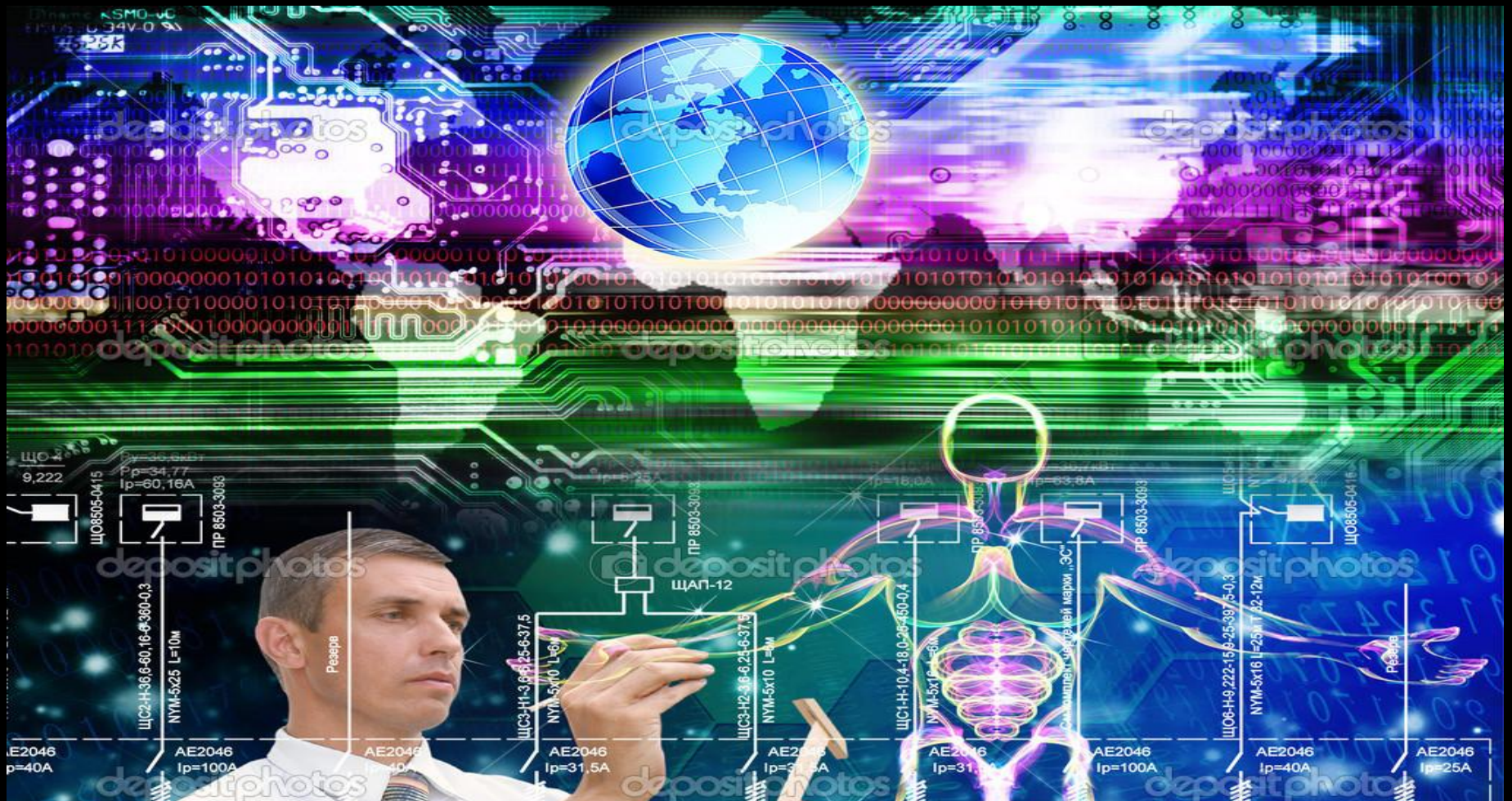
Controlo e acesso de dados pessoais e Biométricos





HUMANO VS AUTOMAÇÃO ?

Tensão entre “capacidade humana” e “tecnologia”?



Os seres humanos irão fazer no futuro o que SABEM FAZER MELHOR e aproveitar ao máximo a tecnologia para conduzir processos, cada vez mais complexos, com maior capacidade analítica e reativa, mas o **TALENTO & CRIATIVIDADE** [das Pessoas] será sempre uma capacidade competitiva.

Fontes: Havard Business Review, 3 Stategic questions the future depends on (2015)

A hand is shown from the bottom left, pointing upwards with the index finger towards a glowing yellow rectangular box. Inside the box, the year "2016" is written in a bold, dark blue font. The background is a soft-focus bokeh of blue and yellow lights, creating a dreamy atmosphere.

2016



Estimule as diferenças e promova a diversidade !



Ligue as várias Pessoas ao (seu) NEGÓCIO! Ajude-as a compreender todos os links !





Apostar na INOVAÇÃO envolvendo as (suas) Pessoas !



Invista numa COMUNICAÇÃO INTERNA clara, verdadeira e envolvente!

Torne as suas Pessoas os primeiros “Embaixadores” da sua Marca / Empresa!





Aposte na GESTÃO DE DESEMPENHO para promover a Meritocracia!



Fixe OBJETIVOS claros (desafiadores) para todos !

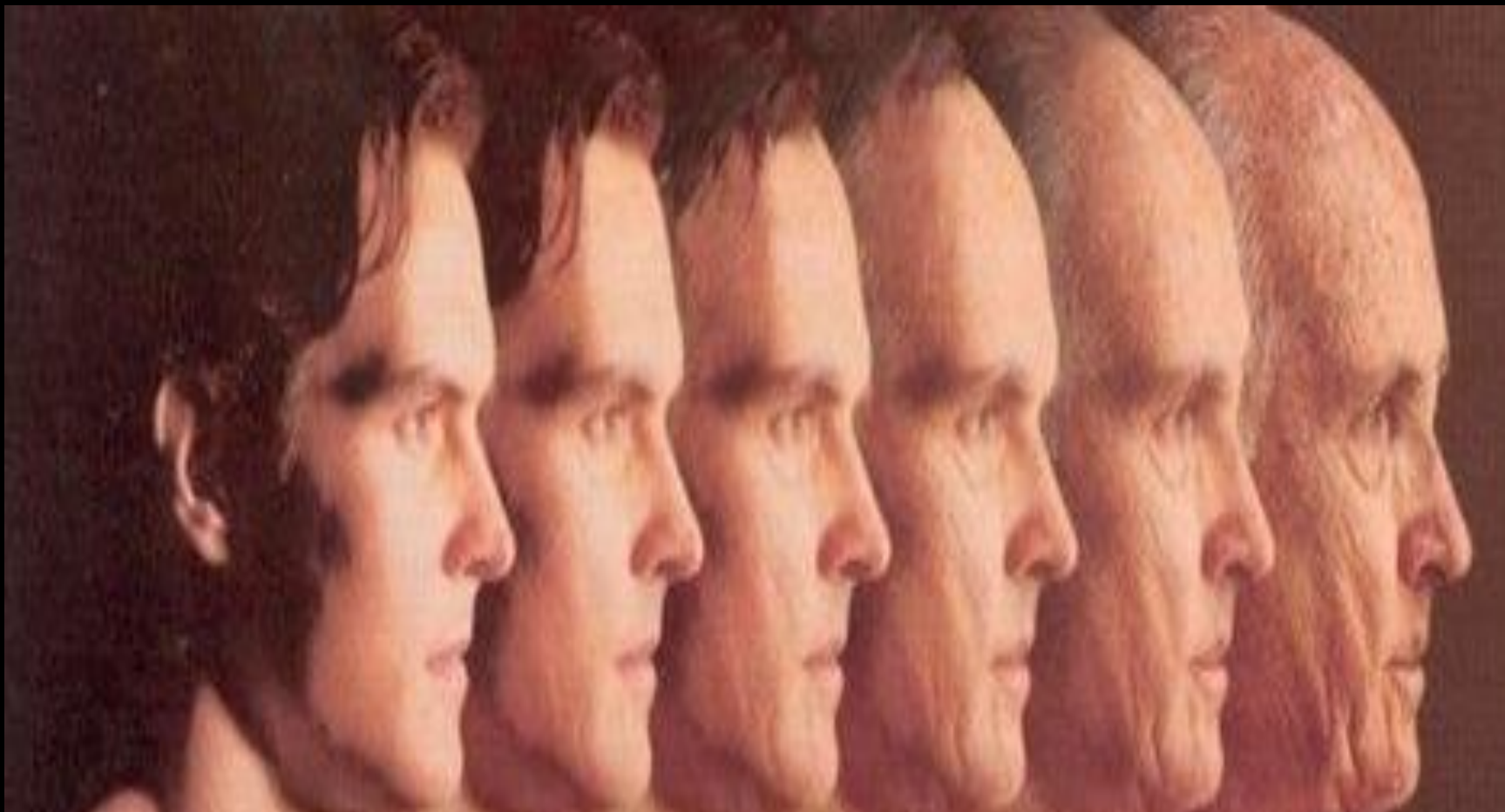


Qualidade

Invista na FORMAÇÃO & DESENVOLVIMENTO das (suas) Pessoas !



Aposte no RECONHECIMENTO interno !



Integre as diferentes gerações e promova a PARTILHA dos vários saberes !

Na medida do possível, permita uma boa conciliação vida pessoal / trabalho



ELEMENTOS ESTRATÉGICOS DAS EMPRESAS DE DISTRIBUIÇÃO



CAPITAL
MISSÃO
OBJECTIVOS
ESTRATÉGIAS
RECURSOS HUMANOS

RECURSOS HUMANOS

A stylized illustration of a business meeting. A presenter in a black suit stands at the front, pointing to a whiteboard with a black eight-petaled flower logo. The whiteboard is on a tripod stand. In the foreground, several audience members are seated at a long orange table, also in black suits. One person on the left is writing on a notepad. Another person on the right is holding a pen. The background is a solid purple color. A thought bubble above the presenter contains the same black eight-petaled flower logo. The text 'RECURSOS HUMANOS' is written in white at the top right. Below it, five other HR functions are listed in white: 'RECRUTAMENTO', 'SELECÇÃO', 'FORMAÇÃO', 'REMUNERAÇÃO', and 'SUPERVISÃO'. At the bottom, there is a date '14/11/2016', a name 'José Rousseau/Pedro Ramos', and a page number '31'.

RECRUTAMENTO

SELECÇÃO

FORMAÇÃO

REMUNERAÇÃO

SUPERVISÃO

RECURSOS HUMANOS

A stylized illustration of a woman in a red dress holding a glowing sun in her hand, set against a green landscape with mountains and a blue sky. The sun has a face and is emitting rays. The woman is walking towards the right, and the sun is positioned above her right hand. The background features rolling green hills and a blue sky with some orange streaks.

PROCESSO DE AVALIAÇÃO

PLANIFICAÇÃO DO QUADRO

STANDARDIZAÇÃO DE FUNÇÕES

FORMAÇÃO POLIVALENTE

AVALIAÇÃO DO DESEMPENHO POR OBJECTIVOS

REMUNERAÇÕES ADICIONAIS



Valores

Relação



Soluções



of home fires start in the kitchen.*

the University of Farmers®. A place where Prof. Burke teaches America's finest agents the facts, so they can work with you on insuring your home. universityoffarmers.com

14/11/2016

José Rousseau/Pedro Ramos



FARMERS



14/11/2016

José Rousseau/Pedro Ramos

36





IKEA









MODELO DETROIT

TRABALHAR SÓZINHO NUMA FÁBRICA

MODELO HOLLYWOOD

TRABALHAR EM EQUIPA NUM ESTÚDIO

OUR POLICY

RULE 1

THE CUSTOMER IS
ALWAYS RIGHT !

RULE 2

IF THE CUSTOMER
IS EVER WRONG,
REREAD RULE 1.

Stew Leonard



Eu cá não tenho dúvidas!
Para mim o cliente é sempre rei...



E eu adoro servir bem os meus clientes



E para mim o
cliente é o
meu
verdadeiro
patrão



Produto
CONTINENTE
Act. Del.
1kg
€ 3,98
7027

Libela Dedicada

Amaciadores
€ 0,99

Amaciadores roupa

Até eu gosto de trabalhar aqui!

Wal-mart Cheer

*Give me a W!
Give me an A!
Give me an L!
Give me a squiggly!
Give me an M!
Give me an A!
Give me an R!
Give me a T!*

*What's that spell?
Wal-Mart!*

*Whose Wal-Mart is it?
It's my Wal-Mart!*

*Who's number one?
The customer! Always!*



123RF®

123RF®

PEOPLE

FUTURE

BUSINESS

Business solutions



Pessoas preparadas para ciclos mais rápidos de aprendizagem e alavancagem das suas aprendizagens.

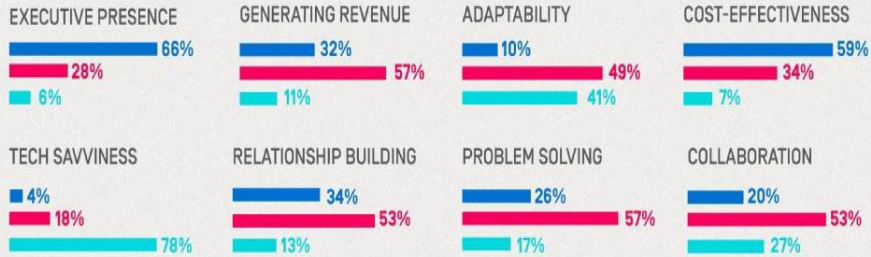
O “valor do trabalhador” não estará assente no que “ele sabe”, mas a velocidade a que “pode aprender e otimizar essa aprendizagem”.

Pessoas dotadas de ferramentas e métodos para investigar e explorar, analisar, sintetizar e interpretar as novas realidades [“design thinking”].

A Gestão das Pessoas será Estratégica e menos Transacional

THE GENERATIONS IN THE WORKPLACE

BASED ON A SURVEY OF 1,200 WORKERS ACROSS DIFFERENT GENERATIONS MEASURING THEIR STRENGTHS & WEAKNESSES



BABY BOOMERS

BORN: <1963

PROS: Productive, hardworking, team players, mentors

CONS: Less adaptable, less collaborative



GEN X

BORN: 1963-1980

PROS: Managerial skills, revenue generation, problem solving

CONS: Less cost-effective, less executive presence



MILLENNIALS

BORN: 1980-1995

PROS: Enthusiastic, tech-savvy, entrepreneurial, opportunistic

CONS: Lazy, unproductive, self-obsessed



UXC professional solutions

To find out where we got this information drop us a line: contactus@uxcps.com.au



Connected Customers are **GROWING**.
Traditional Customers are fading away

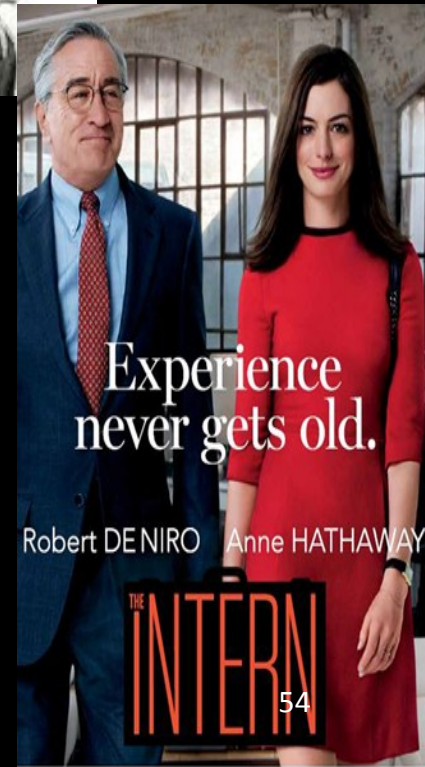


A close-up photograph of an elderly person's hand, showing wrinkled skin and a gold ring on the ring finger, resting on a white computer mouse. The mouse is on a blue mousepad. In the background, a white keyboard is visible on a light-colored desk. The overall scene suggests an elderly person using modern technology.

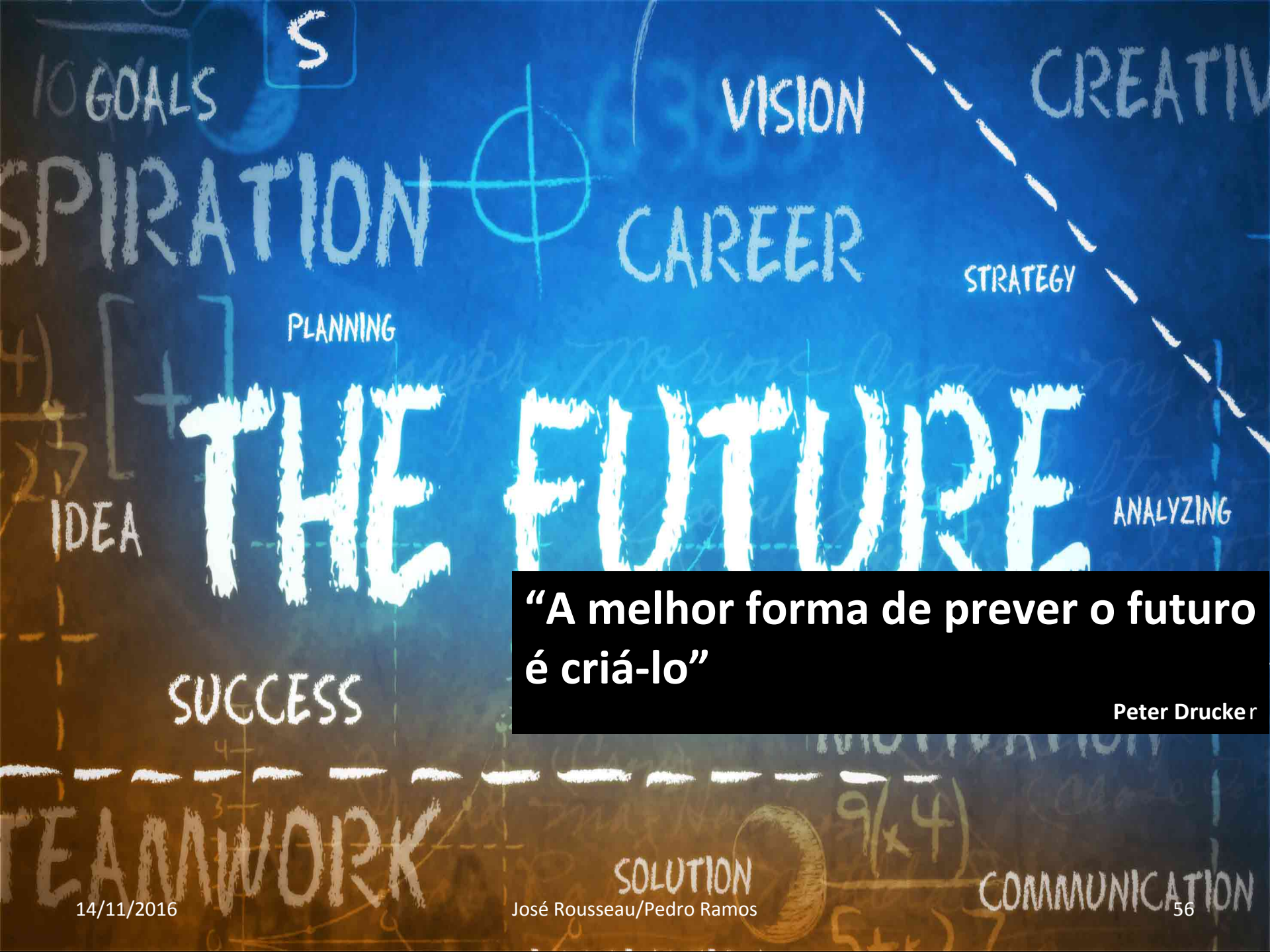
Um Gestor *Multi-ageing*...



HOW TO MANAGE AN AGEING WORKFORCE







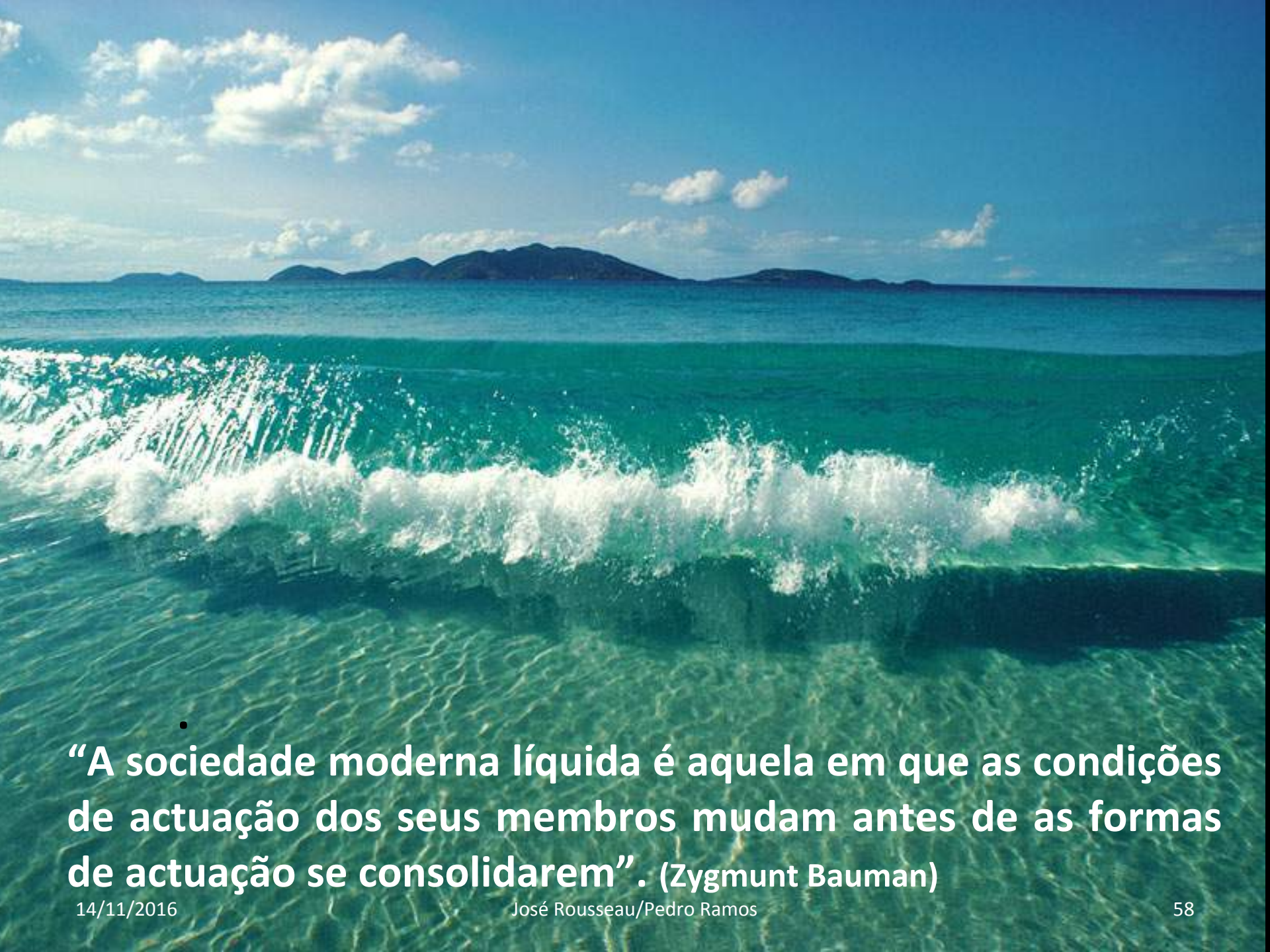
THE FUTURE

“A melhor forma de prever o futuro é criá-lo”


Peter Drucker



Viver é assustadoramente
perigoso e o futuro é um
salto no desconhecido



“A sociedade moderna líquida é aquela em que as condições de actuação dos seus membros mudam antes de as formas de actuação se consolidarem”. (Zygmunt Bauman)



Cria raízes profundas
Nunca está só
Não cria galhos
É cheio de nós (e não de eus)
É oco (de coisas inúteis)
Só cresce para o alto
É flexível



MANTRA

Faz o que está em ti
Sê tudo o que possas ser
Vive cada dia por si
Nada esperes vir a ter

OBRIGADO!